


NUMERO SEZIONI	1	2	3	4	5
DISTANZE PARZIALI		15.299	4.701	17.971	3.117
DISTANZE PROGRESSIVE	0.000		-15.299 -20.000		-37.971 -41.088
QUOTE TERRENO	-34.350		-34.275 -34.244		-34.250 -34.248
QUOTE PROGETTO	-34.350		-34.300 -34.285		-34.440 -34.502
DIFFERENZA DI QUOTA	-0.000		-0.025 -0.041		-0.189 -0.254
ETTOMETRICHE	<div><div></div></div> 0				
ANDAMENTO PLANIMETRICO	L = 41.088				


NUMERO SEZIONI	1	2	3	4	5	6	7
DISTANZE PARZIALI		6.873	3.127	10.000	10.000	5.266	3.182
DISTANZE PROGRESSIVE	0.000		-6.873 -10.000		-20.000	-30.000	-35.266 -38.449
QUOTE TERRENO	-34.070		-34.244 -34.201		-34.115 -34.184		-34.148 -34.144
QUOTE PROGETTO	-34.070		-34.118 -34.140		-34.214 -34.344		-34.503 -34.503
DIFFERENZA DI QUOTA	-0.000		-0.126 -0.061		-0.099 -0.159		-0.292 -0.359
ETTOMETRICHE	<div><div></div></div> 0						
ANDAMENTO PLANIMETRICO	L = 38.449						

NUMERO SEZIONI	1	2	3	4	5
DISTANZE PARZIALI		15.484	4.516	18.187	3.077
DISTANZE PROGRESSIVE	0.000		-15.484 -20.000		-38.187 -41.264
QUOTE TERRENO	-33.908		-33.909 -33.935		-34.118 -34.129
QUOTE PROGETTO	-33.909		-34.098 -34.154		-34.440 -34.501
DIFFERENZA DI QUOTA	-0.001		-0.189 -0.219		-0.322 -0.372
ETTOMETRICHE	<div><div></div></div> 0				
ANDAMENTO PLANIMETRICO	L = 41.264				

NUMERO SEZIONI	1	2	3	4	5
DISTANZE PARZIALI		6.710	13.290	7.450	3.188
DISTANZE PROGRESSIVE	0.000		-6.710	-20.000	-27.450 -30.637
QUOTE TERRENO	-34.341		-34.323	-34.274	-34.285 -34.286
QUOTE PROGETTO	-34.341		-34.331	-34.333	-34.440 -34.504
DIFFERENZA DI QUOTA	-0.001		-0.008	-0.058	-0.154 -0.217
ETTOMETRICHE	<div><div></div></div> 0				
ANDAMENTO PLANIMETRICO	L = 30.637				


COMMITTEEN E  
SOGGETTO PROPONENTE:

MITSUBISHI CHEMICAL  
ADVANCED MATERIALS




INNOVATIVE SOLUTIONS srl  
Corso Canalgrande, 9  
41122 Modena (MO)  
MITSUBISHI CHEMICAL ADVANCED MATERIALS srl  
Piazza Della Repubblica, 5  
20121 Milano (MI)  
C.P.C. srl  
Via Del Tirasegno, 55  
41122 Modena (MO)

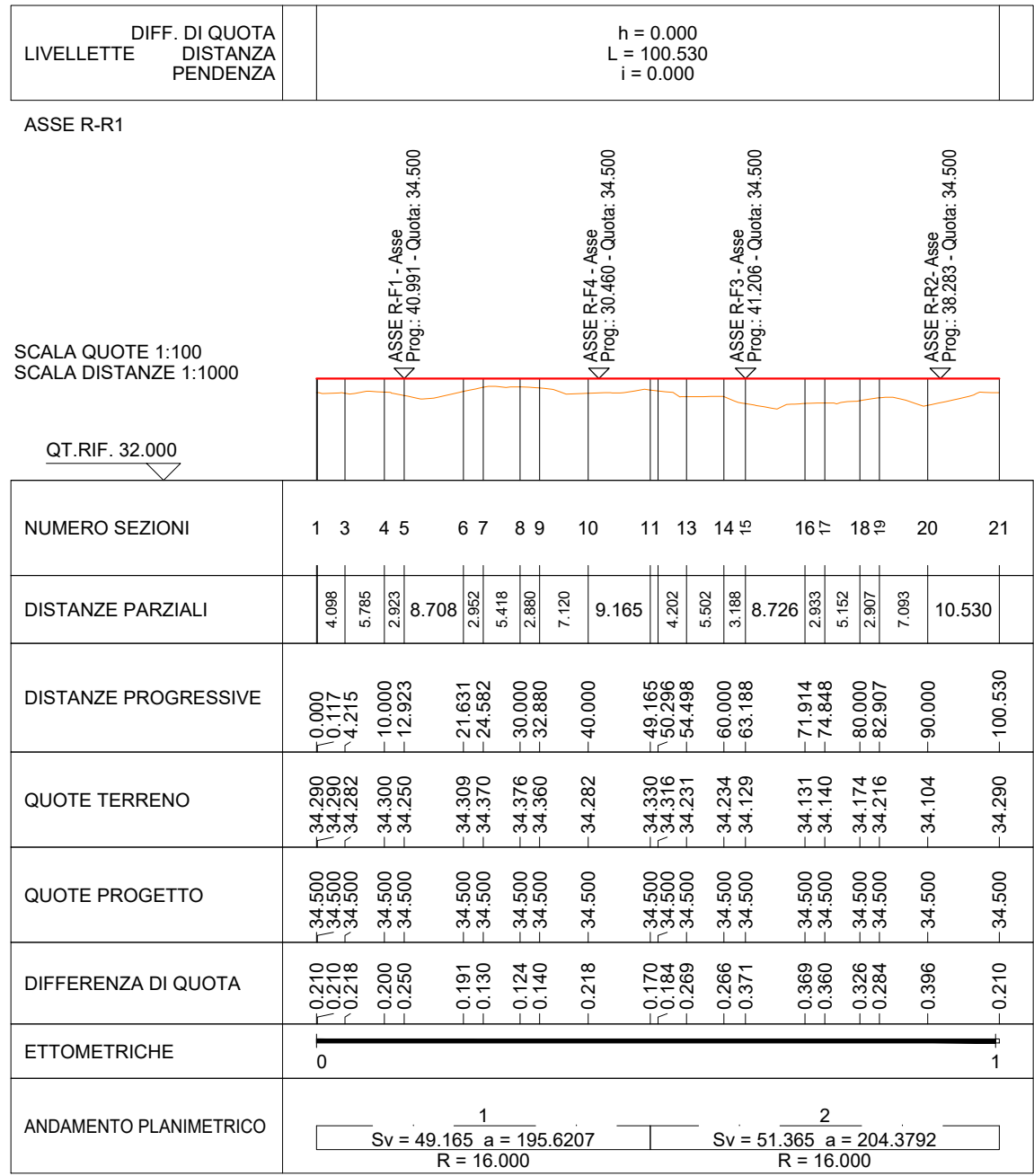
ENTE:

Comune  
di Modena

AMPLIAMENTO DEL COMPARTO INDUSTRIALE PRODUTTIVO CPC - MCAM  
AI SENSI DELL'ART.53 DELLA L.R. 24/2017

PROCEDIMENTO UNICO L.R. 24/2017 ART.53





COMMITTENZA E  
SOGGETTO PROPONENTE:

MITSUBISHI CHEMICAL  
ADVANCED MATERIALS

INNOVATIVE SOLUTIONS srl

Corso Canalgirande, 9  
41122 Modena (MO)

MITSUBISHI CHEMICAL ADVANCED MATERIALS srl

Piazza Della Repubblica, 5  
20121 Milano (MI)

C.P.C. srl

Via Del Tirassegno, 55  
41122 Modena (MO)

ENTE:



Comune  
di Modena

AMPLIAMENTO DEL COMPARTO INDUSTRIALE PRODUTTIVO CPC - MCAM  
AI SENSI DELL'ART.53 DELLA L.R. 24/2017

PROCEDIMENTO UNICO L.R. 24/2017 ART.53

FASE: DISCIPLINA: PROGR: REVISIONE:

PDC CC 03.03.04 rev00

OGGETTO:

ROTATORIA VIA DELLE SUORE - STRADA S.ANNA

PROFILI LONGITUDINALI

FILE PDF: PDC\_CC-03.03.04\_REV00\_PROFILI LONGITUDINALI.pdf

CODICE PROGETTO: P1139-21 FILE: P1139 ADP tw

TIMBRI:

00 26/01/2024 EMISSIONE

REV. DATA DESCRIZIONE

PROGETTAZIONE ARCHITETTONICA E INTEGRATA:

COORDINAMENTO ARCHITETTONICO STRUTTURE ELETTRICO MEC-ANTINCENDIO GEOLOGO ACUSTICA

ING. GIULIO RIMINI | STUDIO ARCHLINEA S.R.L.  
ING. DANILLO DALLARI | STUDIO INGEGNERI ASSOCIATI DALLARI-FRENO  
ING. MAURIZIO MANZINI | STUDIO TECNICO ASSOCIATO MANZINI  
Per.Ind . PAOLO BURANI | STUDIO BURANI-MOCETTI  
DOTT. GEOL. FRANCESCO DETTORI

COMMITTENTE SINDACO RUP

DISEGNAZIONE: ING. YOS ZORZI | STUDIO BLUEWORKS S.R.L.

RESPONSABILE: ING. GIULIO RIMINI | STUDIO ARCHLINEA S.R.L.

PROSPAZIO

ARCHITECTURE - ENGINEERING

PROSPAZIO S.C.a.r.l.  
Via Regina Pacis, 86/b  
41049 Sassuolo (MO)  
Tel. +39 0536 91.94.34  
info@prospazio.com  
www.prospazio.com

È vietato l'uso di copie non autorizzate di questo disegno, nonché qualsiasi riproduzione, parziale o totale, e qualsiasi forma di trasmissione a concorrenti o a terzi senza previa autorizzazione scritta. (Prescrizioni di legge vigenti per la tutela del diritto di proprietà intellettuale e industriale).